

UNIX

緊湊型非破壞檢測儀

CI-600 / 6K 系列



專利第 M595218 號

獲得材料內部狀況的新方式

CI 系列緊湊型非破壞檢測儀

新的非破壞檢測方式，就此展開

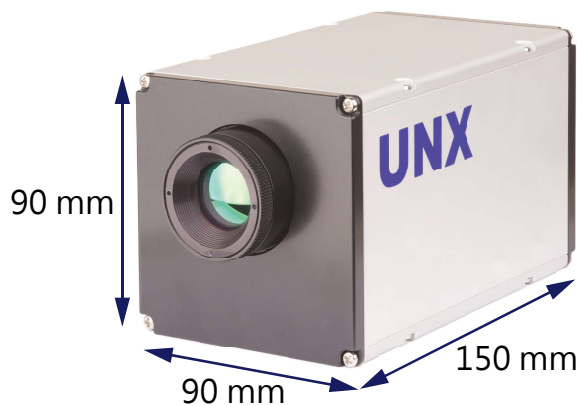
CI 系列，尖端技術的三大優勢

UNX

操作容易

革命性的量測方法

先進的紅外線主動成像技術，準確量測物體內部缺陷。體積小巧，方便於各種環境下進行檢測。

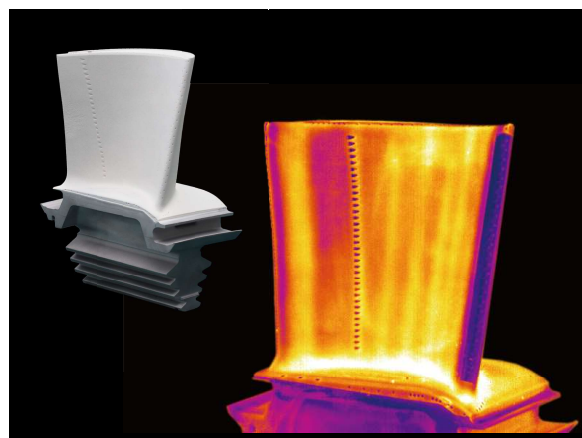


CI 系列緊湊型非破壞檢測儀

量測快速

省去複雜繁瑣的作業

檢測前後無需多餘準備，節省人力、時間與成本。操作過程免塗耦合劑，為真正「非接觸式」，適合量測複雜外型。

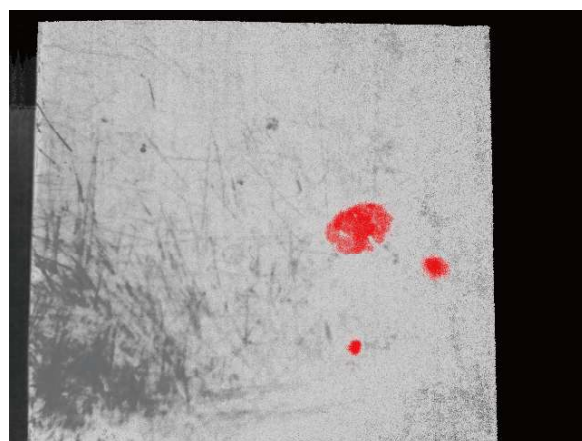


渦輪扇葉陶瓷鍍層量測

結果清楚

提供精準量化的分析影像

量測結果影像化，降低使用門檻，無須長時間受訓就可準確的檢測與分析。



玻璃纖維複合材料內部脫層量測

高靈敏感度的感測器

量測大進化，告別傳統檢測方式

UNX

靈敏的紅外線相機

傳輸影像為 16-bit 640 x 480，熱分辨率為攝氏 0.04 度，每秒拍攝 30 張，搭配標準 20 mm 鏡頭，清楚捕捉細微的變化。



外部激發

搭配外部激發，亦可視場合與需求，搭配其他激發源。

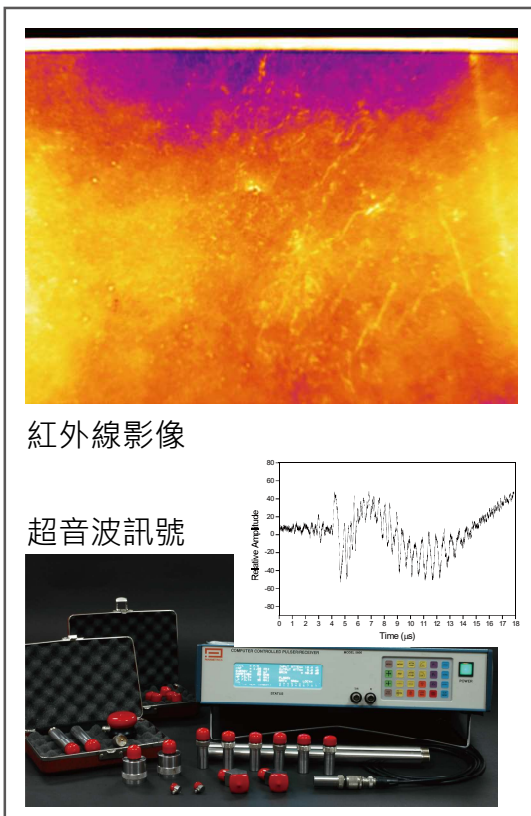


CI 系列非破壞檢測儀



激發源

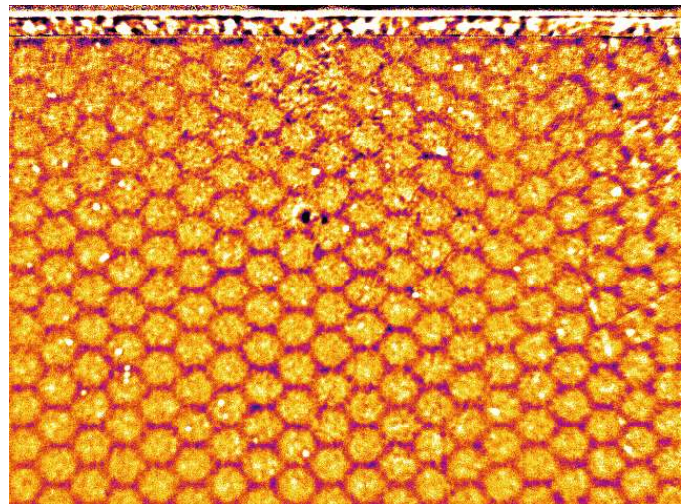
傳統的量測方式



進化

清晰明瞭的量測結果

直接量測，即可得到結果：不需專業的紅外線背景知識或超音波訊號判別能力；由 CI 系列自動分析，量測結果以影像呈現。



材料內部蜂巢結構的檢測結果

輕便且快速的精準檢測

行雲流水般的操作過程

UNX

交換式鏡頭設計

依照各量測物體的大小與距離，選擇適合焦段的鏡頭，如：標準鏡、廣角鏡、望遠鏡或微距鏡等，以達到完美的量測。

體積小且輕巧

CI-600 系列儀器擺放面積不到 A5 紙張大小，重量約為 2 公斤；方便在狹小空間進行量測。

整合控制電路

內建控制電路，縮小體積與重量的同時，儀器本身就能準確的輸出訊號，不需額外的訊號產生器，即可進行精密的量測。



清楚顯示與輕鬆設定

能選擇搭配觸控平板進行控制，清楚觀看即時拍攝的影像。專為檢測所開發人機介面，其簡單且明確，方便人員快速設定各量測參數，以及觀察其檢測結果。

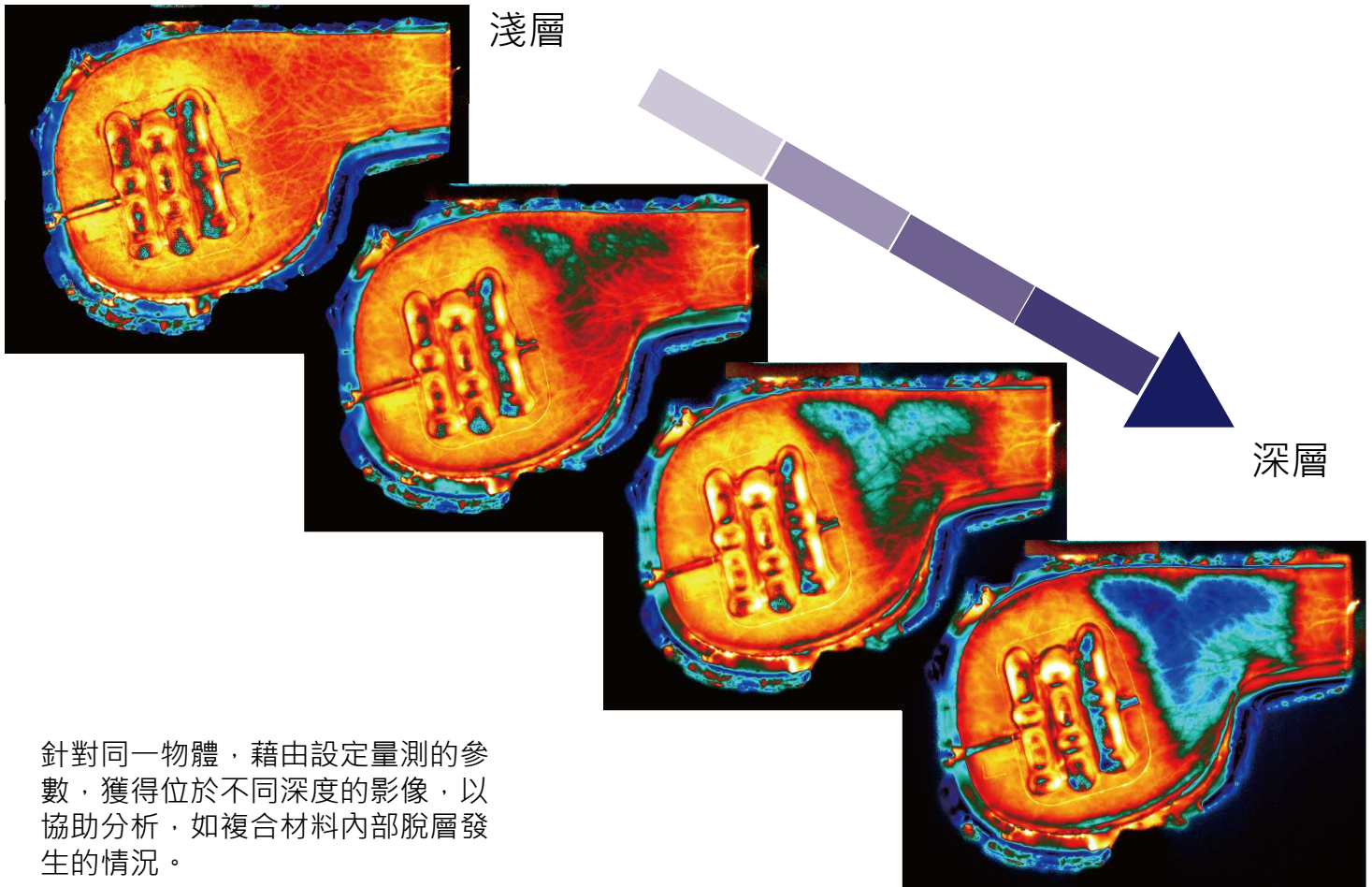
檢查時間大幅縮短

使用精準的影像處理與軟體分析，只須短暫的計算，即可得到結果。從量測開始到計算結束，過程僅花費數秒至數十秒。



誰都可以和專業人員一樣地分析
透過 **CI** 系列，大幅提升檢測能力

UNIX



針對同一物體，藉由設定量測的參數，獲得位於不同深度的影像，以協助分析，如複合材料內部脫層發生的情況。

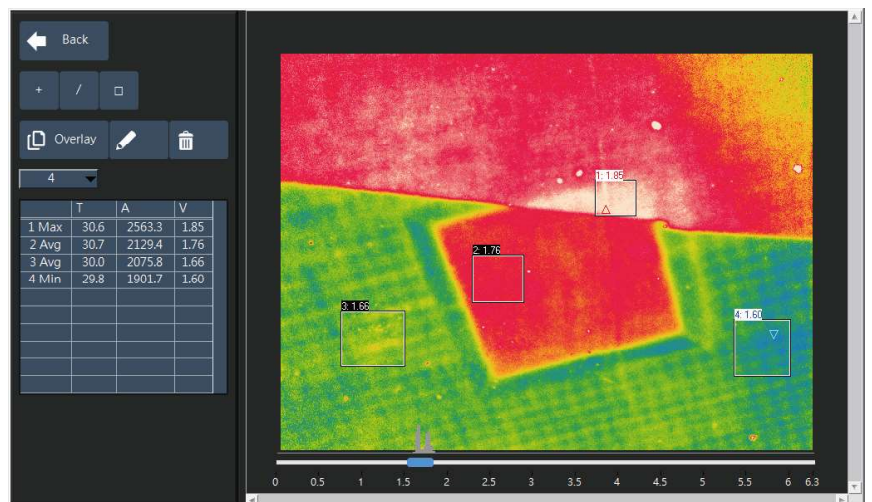
碳纖維複合材料內部量測

量測結果進行數值分析

對於獲得的結果，直接透過 CI 系列分析畫面中任意位置的數值，具有點、線或框的幾何選取方式，由輸出最小、平均或最大值以比較各部位的狀況。

亦可將結果檔案複製至其他電腦，透過專用免費或付費軟體做離線分析或匯出 JPG 或 CSV 檔案等功能。

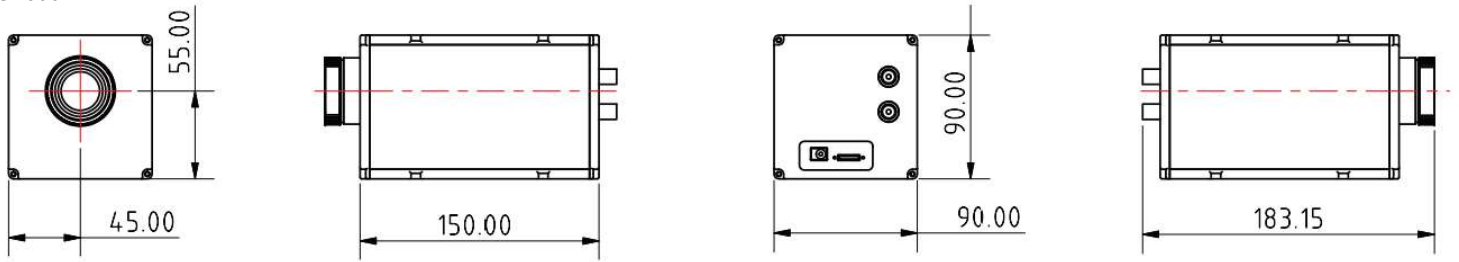
註：UNIX PNG Viewer 為隨機附贈軟體；安裝至其他電腦需額外安裝以及插入保護鎖。



尺寸

CI-600

單位：mm



規格

尺寸與規格皆會因選配功能而有所差異

型號		CI-600	CI-6K
	波長	8~12 um	3~5 um
	靈敏度	<40 mK	<25 mK
	解析度	640 * 480	640 * 512
	像素尺寸	17 um	15 um
交換鏡頭	一般	8, 10, 20, 40 mm	25, 50, 100 mm
	顯微	0.5X	1X, 3X, 8X
主機電源	電壓	110 VAC, 60 Hz	
	瓦數	最大 120 W	
激發電源	電壓	110 VAC, 60 Hz	
	瓦數	單組最大 1000 W	

UNX

See the Invisible

安新精密科技有限公司
UNX Technologies Co. Ltd.
<https://www.unx.com.tw>

地址：新北市土城區中央路四段 51 號 3 樓之 6
電話：(02) 7733-7939 代表號
傳真：(02) 7733-7936